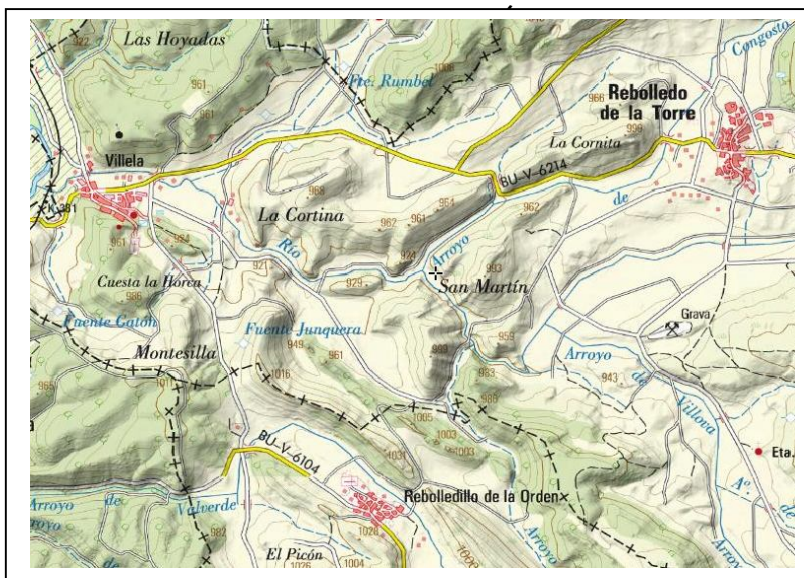


I PASEO POR LA COMARCA (año VII)

VILLELA, REBOLLEDILLO Y REBOLLEDO DE LA TORRE



LA RUTA:

Comenzamos el séptimo año de paseos por nuestro entorno. En esta ocasión partimos de Vilella en dirección a Rebolledillo de la Orden. Desde allí pasamos al valle del Río Sauguillo en el término de Rebolledo de la Torre. Sin llegar a este último pueblo, regresamos a Vilella por el despoblado de Gornaz.

Esta zona ya se ha tocado en paseos anteriores, aunque descubriremos nuevos rincones de gran interés.

DIFICULTAD: Baja.

DISTANCIA: Unos 13 km. (4horas)

DÍA: 27 de octubre de 2019

¿DÓNDE QUEDAMOS?: Como en otras ocasiones, quedamos a las 10 h. en la Plaza Mayor de Herrera.

IMPORTANTE: Nuevamente desde la comisión que promueve las rutas y desde el CIT de Herrera hacemos hincapié en que esta actividad de senderismo es una quedada en la que personas que conocen el lugar y han planificado el recorrido se ofrecen para acompañar y dar las indicaciones oportunas para la realización y seguimiento de la ruta, no existiendo ningún tipo de seguro de la actividad ni asumiendo en su caso posible responsabilidad civil por parte de estos voluntarios.